

🔧 お願い と 困った時の対処方法

■トイレがつまったときは…

⚠️ 水洗トイレがつまったら、絶対に水を流さないでください。

応急処置 下記の手順で応急処置を試みてください。

- ① 便器の排水穴にラバーカップを密着させて勢いよく押し下したり引いたり数回繰り返すとたいてい場合は『つまり』が取れます。
- ② つまりが取れたと感じたら（水位が下がったら）水を流して、スムーズに流れるかどうか確認してください。



➡️ それでもつまりが取れない、水が止まらない場合は、家主（管理会社）に連絡してください。

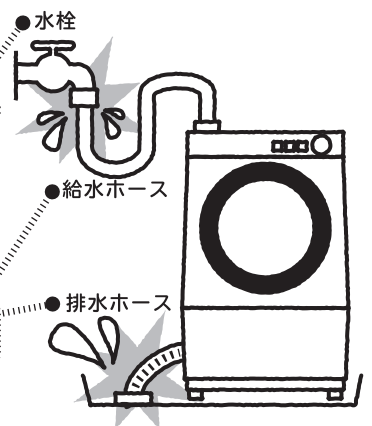
■洗濯機の使用方法…

⚠️ 洗濯機を使用した後は水栓を閉めるようにしてください。

洗濯機用の水栓を常に全開にしておくと、留め具が突然外れて水漏れ事故が起こる場合があります。その場合、ご自身の部屋だけでなく他の部屋にも水が溢れて迷惑をかけたり、賠償責任が発生したりします。

⚠️ 洗濯機の [給水ホース] [排水ホース] がきちんと差し込まれているか、時々チェックしてください。

※特に排水ホースが外れて水漏れが発生するケースが多いのでご注意ください。



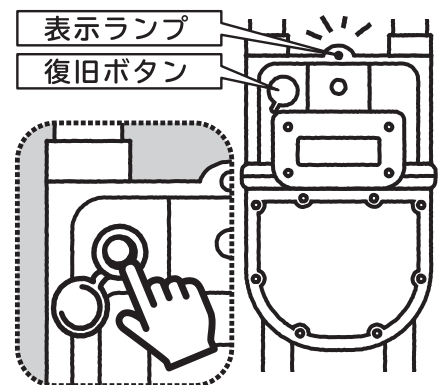
■ガスが使えなくなった場合…

屋外にあるガスメーターの表示ランプが赤く点滅していればガスは停止しています。その場合は以下の手順で復旧します。

復旧手順

- ① すべてのガス元栓を閉め、復旧ボタンのキャップを外す。
- ② 復旧ボタンを強く押し、赤ランプを点灯させる。
- ③ 手を離して数分間待ち、ランプの点滅が消えたら復旧です。

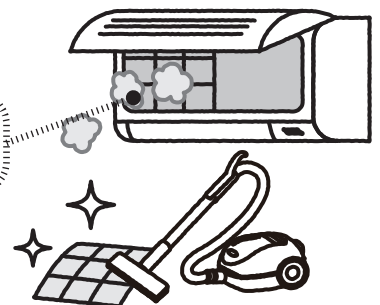
➡️ ※復旧しない場合は、ガス会社と管理業者に連絡してください。



■エアコンの仕様にあたって…

⚠️ エアコンのフィルターはホコリがたまりやすいため、こまめに手入れをしてください（掃除機をかけるなど）。

ホコリがたまると、目づまりを起こして故障することがあります。過失で故障した場合、お客様が修理費用を負担するケースもあります。

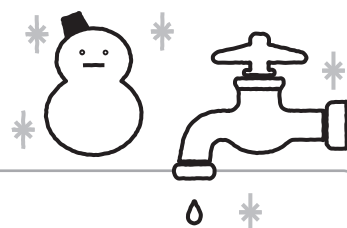


※冬期間は冷たい風が急に出ることがあります（霜取り運転）

冬期間は気象条件により室外機の霜取り運転を行います。1時間程度運転をすると、約10分程度温風が止まり、霜取り運転に入ることがあります。冷たい風が急に出てきても故障ではありません。

■水道管の凍結を防止するには…

冬の寒い日は《就寝前に水栓を開け少しづつ水を出しておく》ことで、水道管の凍結を防ぐことができます。



※長期間留守にする場合は…

長期に渡って家を空ける場合は、給湯器内が凍結して故障してしまうため、給湯器の電源は切らないようにしてください（ブレーカーを下げたり、コンセントを抜かないでください）。

🌀 営業時間外の対応について

～緊急を要する場合～



例…

- 火災や自然災害など人命に関わる
- 水漏れがあり、部屋が水浸しになった
- そのほか緊急を要する場合

次の連絡先へご連絡ください

緊急時連絡先

☎090-3754-3174

(八幡開発・飯塚 携帯)

～緊急を要さない場合～



例…

- 鍵を紛失した
(事前に合鍵を作るなど個人でご対応ください)
- 蛇口からポタポタと水が漏れる
- 排水が詰まった 等

翌営業日にご連絡ください

お客様専用ダイヤル (通話無料)

☎0120-985-225

メール…info@hatiman.jp

💡 ライフラインの手続きについて

電気

- 室内のブレーカーを上げると使用できます。
- 電気料金の口座引落しをご希望の場合は、東北電力にお問い合わせください。
→東北電力コールセンター…☎0120-066-774
*受付時間…月～金 9～20時 / 土 9～17時 / (3月のみ…日・祝 9～17時)

ガス 水道

- ガスの種類によって使用するコンロが異なりますので、ご注意ください。
 - ・都市ガス→13A
 - ・プロパンガス→プロパンガス用
- ガス・水道料金の口座引落しをご希望の場合は、「名義変更用紙」にご記入の上、金融機関にてお手続きください。
→柏崎市上下水道局 料金センター…☎0257-32-8611
*受付時間…月～金 8時半～19時半 / 土 8時半～17時半 (日祝休み)
→北陸ガス 料金センター…☎0570-025-880
*受付時間…月～金 8時半～19時半 / 土 8時半～17時10分 (日祝休み)

インターネット

インターネットの使用は、ご自身でプロバイダ等にお問い合わせください。



はちまんかいほつ

八幡開発株式会社

〒945-1101 柏崎市横山440-1ハコニワ

■お客様専用ダイヤル：
0120-985-225 (通話無料)

■Fax：0257-24-4056
■Mail：info@hatiman.jp

■営業時間：9:00～17:30
■定休日：日・祝